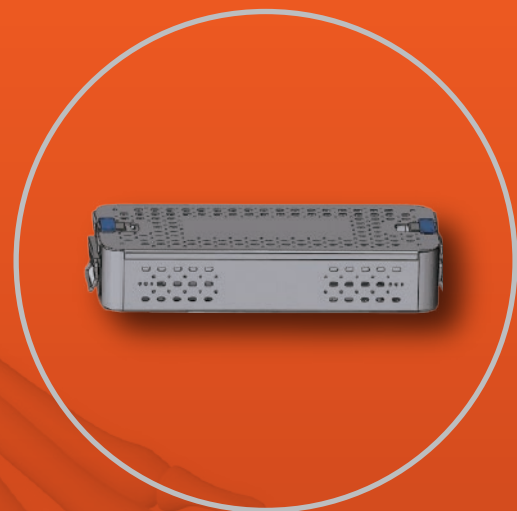


—  
OSTEOSÍNTESIS



# INSTRUMENTAL

Sistema de Placas Bloqueadas  
de Angulo Variable Cottey-MD  
PARA PIE








**OVERFIX<sup>®</sup>**  
— TRAUMA —

**bioadvance**  
— DISPOSITIVOS MÉDICOS —

anmat  
Administración Nacional de Medicamentos,  
Alimentos y Tecnología Médica

CE 0123 ISO 13485

# SET DE INSTRUMENTAL COTTEY MD PARA PIE

CÓDIGO	DESCRIPCIÓN	
13027010	1.6 Alambre con tope	
13024020	1.9 Guia de Mecha con doble proposito	
13027030	2.1 Guia de Mecha con doble proposito	
13027040	2.8 Guia de Mecha con doble proposito	
13024030	1.9x95 Mecha	
13027050	2.1x115 Mecha	
13027060	2.1x140 Mecha	
13027070	2.5x140 Mecha	
13026060	2.8x145 Mecha	
13027090	Medidor de Profundidad para tornillos 2.4-3.5	

CÓDIGO	DESCRIPCIÓN	
13026160	2.4 Mango atornillador Star	
13027110	3.2 Mango Atornillador Star	
13024060	Torquimetro-0.8N.m	
13026110	Torquimetro-1.6N.m	
13024070	Mango para Torquimetro-S	
13024080	2.4 Atornillador Star	
13027120	3.2 Atornillador Star	
13024050	Guia de Mecha, Compresion 1.9-2.1	
13024130	Mango de Raqueta con Acople Rapido	
13027140	Fresa Orientadora 2.7	
13026220	Pinza Implantes	

CÓDIGO	DESCRIPCIÓN	
13026230	Guia de Mecha Poliaxial 2.1	
13026240	Guia de Mecha Poliaxial 2.8	
13027130	Guia de Mecha doble 2.1/2.7	
13027150	Alicate para Placa	
13019002	Pinza de reduccion con punta, mini	
13027990	Caja de Instrumental (incluye caja de implantes)	

Desde nuestras filiales comerciales en México, Argentina, Bolivia y Chile, ofrecemos las gamas más completas para trauma, columna, cadera y rodilla.



Nuestros dispositivos cumplen con las certificaciones de calidad y registros sanitarios vigentes en cada país. Implementamos procedimientos de trazabilidad y tecnovigilancia en las diferentes etapas de almacenamiento y comercialización. Esta rigurosidad en el control nos permite sostener un alto valor de marca, garantizando la mayor seguridad a los pacientes.

Con más de 8 años dedicados a la importación y comercialización de dispositivos médicos, nos destacamos por nuestro servicio, productos de eficiencia clínica y costos competitivos. Para conocer nuestras líneas de productos, por favor póngase en contacto para vincularlo con el distribuidor más cercano a su ubicación.



CDMX  
Amores 1322  
Colonia del Valle Centro  
CP 03100, CDMX  
+52 55 5925 5323  
bioadvance.com.mx

GUADALAJARA  
Av. Patria 179. Of. 302 y 303, Piso 3  
CP. 45030. Col. Prados Guadalupe  
Zapopan, Jalisco  
+52 33 1656 4268  
bioadvance.com.mx

ARGENTINA  
Cnel. Cetz 336, Piso 2  
Martínez, B1642  
Buenos Aires  
+54 11 4765 5995  
bioadvance.com.ar

BOLIVIA  
Calle Pedro Rodríguez 3830  
Santa Cruz de la Sierra  
Bolivia  
+59 1 7048 5050  
bolivia.bioadvanceusa.com

CHILE  
Av. Alonso de Cordova 5870  
Of. 1711, 7560885  
Santiago de Chile  
+56 9 8493 9874  
chile.bioadvanceusa.com

bioadvance-argentina  
bioadvance  
bioadvancemed  
info@bioadvance.com.ar  
bioadvance.com.ar



# OVERFIX<sup>®</sup>

— TRAUMA —

## bioadvance

— DISPOSITIVOS MÉDICOS —

Cnel. Cetz 336, Piso 2, Martínez  
B1642, Buenos Aires, Argentina

+54 11 4765 5995  
info@bioadvance.com.ar

---

[bioadvance.com.ar](http://bioadvance.com.ar)