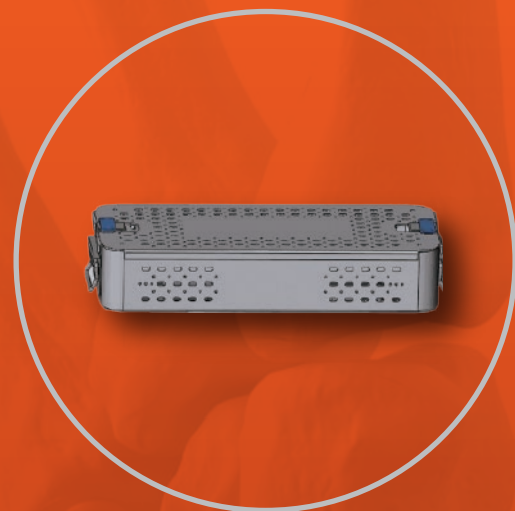

OSTEOSÍNTESIS



INSTRUMENTAL

Sistema de Placas Bloqueadas
de Angulo Variable Cottey-MD
PARA MUÑECA








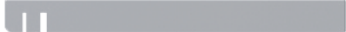

OVERFIX[®]
— TRAUMA —

bioadvance
— DISPOSITIVOS MÉDICOS —

anmat  CE 0123 ISO 13485
Administración Nacional de Medicamentos,
Alimentos y Tecnología Médica

SET DE INSTRUMENTAL COTTEY MD PARA MUÑECA

CÓDIGO	DESCRIPCIÓN	
13024010	Alambre con tope 1.2	
13024020	Guia de Mecha con doble proposito 1.9	
13024030	1.9x120 Mecha	
13024040	1.9x95 Mecha	
13024050	Guia de Mecha. Compresion 1.9-2.1	
13024060	Torquimetro-0.8N.m	
13024070	Mango para Torquimetro-S	
13026160	Mango atornillador Stardrive 2.4	
13024080	Atornillador Stardrive 2.4	
13027090	Medidor de Profundidad para tornillos 2.4-3.5	
13024100	Guia de Mecha doble 1.9	

CÓDIGO	DESCRIPCIÓN	
13024110	Fresa orientadora	
13026220	Pinza Implantes	
13024130	Mango de raqueta con acople rapido-S	
13026230	Guia de Mecha Poliaxial 2.1	
13027030	2.1 Guia de Mecha con doble proposito	
13027050	2.1x115 Mecha	
13019002	Pinza de Reduccion con punta, mini	
13019009	Molde mini Placa A	
13019010	Molde mini Placa B	
13024990	Caja de Instrumental (incluye caja de implantes)	

Desde nuestras filiales comerciales en México, Argentina, Bolivia y Chile, ofrecemos las gamas más completas para trauma, columna, cadera y rodilla.



Nuestros dispositivos cumplen con las certificaciones de calidad y registros sanitarios vigentes en cada país. Implementamos procedimientos de trazabilidad y tecnovigilancia en las diferentes etapas de almacenamiento y comercialización. Esta rigurosidad en el control nos permite sostener un alto valor de marca, garantizando la mayor seguridad a los pacientes.

Con más de 8 años dedicados a la importación y comercialización de dispositivos médicos, nos destacamos por nuestro servicio, productos de eficiencia clínica y costos competitivos. Para conocer nuestras líneas de productos, por favor póngase en contacto para vincularlo con el distribuidor más cercano a su ubicación.



CDMX
Amores 1322
Colonia del Valle Centro
CP 03100, CDMX
+52 55 5925 5323
bioadvance.com.mx

GUADALAJARA
Av. Patria 179. Of. 302 y 303, Piso 3
CP. 45030. Col. Prados Guadalupe
Zapopan, Jalisco
+52 33 1656 4268
bioadvance.com.mx

ARGENTINA
Cnel. Cetz 336, Piso 2
Martínez, B1642
Buenos Aires
+54 11 4765 5995
bioadvance.com.ar

BOLIVIA
Calle Pedro Rodríguez 3830
Santa Cruz de la Sierra
Bolivia
+59 1 7048 5050
bolivia.bioadvanceusa.com

CHILE
Av. Alonso de Cordova 5870
Of. 1711, 7560885
Santiago de Chile
+56 9 8493 9874
chile.bioadvanceusa.com

bioadvance-argentina
bioadvance
bioadvancemed
info@bioadvance.com.ar
bioadvance.com.ar

OVERFIX[®]

— TRAUMA —

bioadvance

— DISPOSITIVOS MÉDICOS —

Cnel. Cetz 336, Piso 2, Martínez
B1642, Buenos Aires, Argentina

+54 11 4765 5995
info@bioadvance.com.ar

bioadvance.com.ar