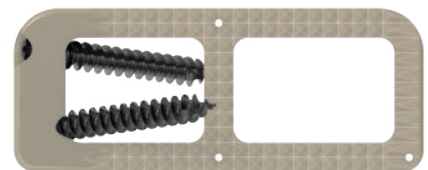
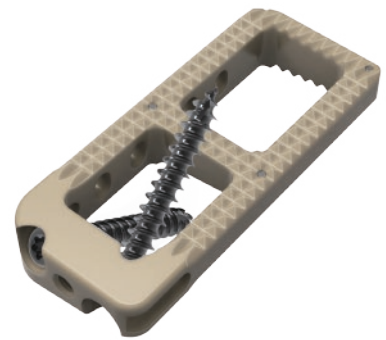


Caja de Fusión Intervertebral Torácica y Lumbar

Las cajas intersomáticas constituyen implantes de gran utilidad entre las diversas opciones quirúrgicas cervicales por sus buenos resultados médicos, por eliminar la necesidad de auto-injertos y por su excelente compatibilidad con la Resonancia Magnética Nuclear.

CARACTERÍSTICAS

- **PLACA INTEGRADA DE PERFIL BAJO**
Reduce el riesgo de irritación de los tejidos blandos
- **TRACCIÓN DE TORNILLO**
Permite la carga de compresión sobre el injerto óseo para favorecer la fusión
- **4 MARCAS DISPONIBLES**
Soportan la anatomía de diferentes pacientes
- **FORMA ANATÓMICA**
Imita la anatomía del espacio discal, restaura la lordosis lumbar
- **BLOQUEO DE UN PASO**
Evita que el tornillo se salga
- **ESPACIADOR INTERSOMÁTICO PEEK**
Facilita la observación de la fusión ósea
- **MARCADORES DE TANTALIO**
Proporciona mejor visualización que la aleación de titanio



INDICACIONES

Patologías lumbares indicadas con DDD y / o espondilolistesis grado I, por ejemplo:

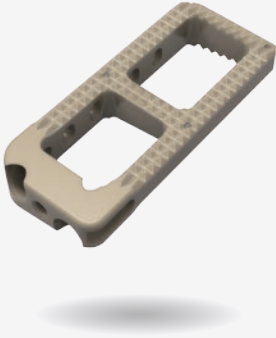
- Enfermedades degenerativas del disco e inestabilidades espinales
- Pseudoartrosis o espondilodosis fallida
- Procedimientos de revisión para el síndrome posdiscectomía
- Espondilolistesis degenerativa
- Espondilolistesis ístmica


CONTRAINDICACIONES: Fractura o tumor espinal; Deformidades primarias y/o grandes inestabilidades de la columna.

COALES-XL Cage



Caja de Fusión Intervertebral Torácica y Lumbar

COALES-XL CAGE	CÓDIGO		MEDIDA	
	0°	8°	W*L	H
	71590009	71598009	40	9
	71590011	71598011	40	11
	71590013	71598013	40	13
	71590015	71598015	40	15
	71590017	71598017	40	17
	71590109	71598109	45	9
	71590111	71598111	45	11
	71590113	71598113	45	13
	71590115	71598115	45	15
	71590117	71598117	45	17
	71590209	71598209	50	9
	71590211	71598211	50	11
	71590213	71598213	50	13
	71590215	71598215	50	15
	71590217	71598217	50	17
	71590309	71598309	55	9
	71590311	71598311	55	11
	71590313	71598313	55	13
	71590315	71598315	55	15
	71590317	71598317	55	17

TORNILLOS DE BLOQUEO	CÓDIGO	DIÁMETRO	LARGO
	51584015	Ø4.0	15mm
	51584020	Ø4.0	20mm
	51584025	Ø4.0	25mm
	51584030	Ø4.0	30mm