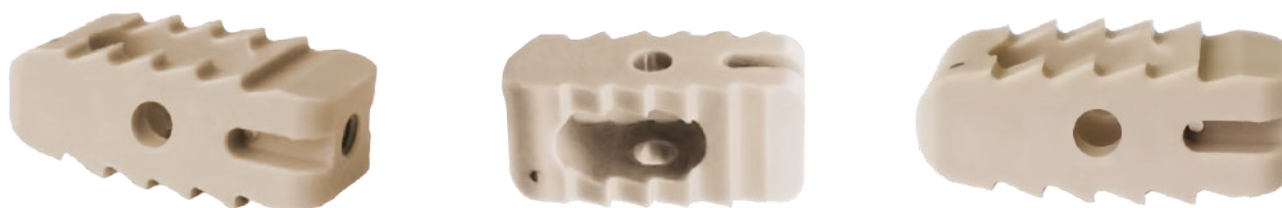


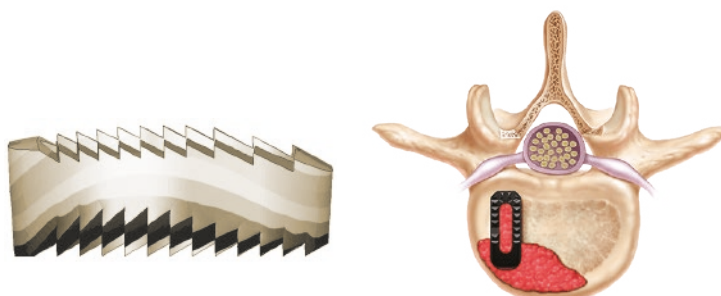
Caja de Fusión Intersomática Lumbar Posterior

Las cajas intersomáticas constituyen implantes de gran utilidad entre las diversas opciones quirúrgicas lumbares por sus buenos resultados médicos, por eliminar la necesidad de auto-injertos y por su excelente compatibilidad con la Resonancia Magnética Nuclear.



CARACTERÍSTICAS

Los cages tienen dientes retentivos en las superficies superior e inferior para mejorar la fijación ósea reduciendo la posibilidad de dislocación y optimizando el anclaje a los cuerpos vertebrales. Cuentan con un orificio central para permitir una osteointegración adecuada.



DIENTES ANTI-MIGRACIÓN

Optimizan el anclaje proporcionando resistencia ante el retroceso del cage

FORMA ANATÓMICA

Forma convexa y bordes redondeados para preservar la anatomía

ÁNGULO LORDÓTICO

Para una mejor adaptación a la lordosis del segmento tratado



Caja de Fusión Intersomática Lumbar Posterior

INDICACIONES

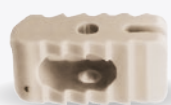
- Enfermedad degenerativa del disco
- Escoliosis
- Deformidad de la curvatura espinal
- Estenosis foraminal
- Hernia discal
- Inestabilidad segmentaria espinal
- Radiculopatía
- Estenosis espinal

OVERFIX PLIF CAGE

CÓDIGO

MEDIDA

MATERIAL



71512207

7 x 22

PEEK

71512208

8 x 22

PEEK

715122010

10 x 22

PEEK

715122012

12 x 22

PEEK

715122014

14 x 22

PEEK

71512207

7 x 26

PEEK

71512608

8 x 26

PEEK

715126010

10 x 26

PEEK

715126012

12 x 26

PEEK

715126014

14 x 26

PEEK